



Puzzling Holma

Vi tror på staden. Vi litar på staden. Vi tror att staden är den nödvändiga arenan i framtiden, för att bygga ett hållbart samhälle, både socialt och ekonomiskt. Det är här människor stöts och blöts mot varandra, det är här konflikter kommer i dagen och måste lösas. Det är här vi kan skapa ett innehåll, utbud och attraktivitet som skapar möten, interaktion och förståelse mellan människor.



Puzzling Holma är namnet på förslaget till det nya Holma. Nya Holma innehåller alla beståndsdelar en stad består av. Man har sin bostad, man sover, äter mat, umgås, leker, åldras och möter varandra. För att alla dessa mänskliga uttryck skall möjliggöras behövs förutsättningarna. Den urbana komplexiteten.

Dagens Holma lider som många liknande bostadsområden från samma tidsända av trafiksepareringar, stora grönytor som inte har ett direkt målgrupp. Holma är avskuret mot Kulladal av Pildamsvägen som tar ett motorvägsliknande grepp inne i staden.

Puzzling Holma försöker visa på nya tillvägagångssätt att göra Holma till en stadsdel med alla pusselbitar en stad har. Det är stora grepp intill de små men även geniala lösningarna. En pusselbit är att lägga till fler former av boende.

Befintliga höghus blir mot projektområdet en del av de nya typer av kvarter som skapas. De nya kvartersbildningarna innehåller flerbostadshus med en rad olika typer av bostadsstorlekar för att tillgodose flera olika familjebildningar. I boten av dessa hus finns verksamheter, butiker och förskoleverksamhet. Vi tror på den kreativa människan och viljan att skapa unika hem. Inom givna ramar och design guidelines uppförs nya egna hem med stor frihet i uttryck och form. Här bor man och jobbar kanske även hemifrån. De fristående husens storlek omkring 150-250 m² tillåter även för inneboende och mindre uthyrningslägenheter. Befintliga hus har bokaler och verksamheter i markplan mot den interna huvudgatan. Taken terrasseras mot söder och skapar attraktiva takvåningar i de översta våningarna.



En viktig pusselbit är att nedmontera den isolerande barriäreffekt Pildamsvägen har för Holma. Stadens infart får en ny prominens och entré genom att vägen uppgraderas till en stadsgata av boulevardkaraktär. En lummig stadsgata med hus på vardera sida med trottoarer och kantstensparkering hanterar dagens 15000-20 000 bilar dagligen och jämför sig kaxigt med Champs Elysée i Paris där 80 000 bilar kör förbi stadens mest caférika gata. Puzzling Holma drar sig inte tillbaka utan vill synas och märkas.



Inuti de gröna gårdarna finns gemensamma och privata koloniträdgårdar. Genom hela områdets främjande av stråk i flera hierarkier finns en närvarande tolerans och således tillåts silning av rörelse genom de halvprivata gårdarna. Här möts man, umgås och handlar Holma lokalt producerade örter och grönsaker. Gödsel är även lokalt producerat av intilliggande 4H-gård, vilket är innehållet i ett av de tre nya aktivitetshus i Holma. Ovanpå aktivitetshuset står smarta flervånings parkeringshus av hög arkitektonisk kvalitet.

Puzzling Holma skapar en tät och varierad stadsdel, där varje kvarter innehåller flera olika funktioner, och varierad byggnadshöjd och samtidigt riktig småskalighet skapar en spännande och intressant stad. Vi vill bryta upp alltför långa siktlinjer, och göra staden till en sekvens av målpunkter, där du alltid är nyfiken på vad som skall hända runt hörnet.

Diagram





Vi tar Holmas långa historia av medborgardeltagande ett steg vidare genom att introducera en ny typ av kvarter där trädgårdsstad möter attraktiva urbana villor (max 3vån) som möter flerfamiljsbostadshus. De förstnämnda boendeformerna tillåts växa organiskt inom givna ramar. Vi styr tomtens storlek samt sätter upp regler för hur man ska förhålla sig till gatan i övrigt är det upp till tomtägarna att bestämma husens utseende och utbredning. Huvudtanken är att gårdarnas insida ska vara grön och lummig, som gjord för odling och utsidan ska i gatuplan vara kommersiell. Målet är att Holma ska bli en destination dit man åker för att titta på husen och uppleva den unika atmosfären. Små springor och glipor tillåter att man kommer in i de "hemliga" gårdarna och tittar på odlingarna. I de öppna och mer publika aktivitetsstråken kan man köpa med sig kryddor från nyss nämnda trädgårdar, klappa en katin eller besöka en dansföreläsning.

Vi jobbar med stadens alla beståndsdelar; torg, små platser, olika typer av familjbildningar och sätt att leva. "Alla ska med!" Vi har identifierat magneter som Coop och Stadion i norr och Arenan/Hyllie i söder och fler kommer komma som Kroksbäcksbadet. Holma blir en magnet i sig, en plats där nytt och gammalt förenas i en vibrerande mix. Ulla och Uffe undervisar tango bredvid Hellen som dansar Dancehall, pensionären Börje köper ett majsbröd av Alvaro som driver bageri i bottenvåningen på sin stadsvilla, i ett växthus på 8:e våningen har Nicki 2 år precis smakat sin första tomat. Tidigare har det gått vattentäta skott mellan Holma och Villområden i öster. Nu vandrar Jila och Tamorez från sin mexitegelvilla via en uteservering över Pildammsboulevarden till 4H-gården för att hälsa på ett marsvin som sonen tar hand om.

Aktivitetshuset har specifika fokus, men med en generell generositet vad det gäller öppettider och möjligheter att hyra ut lokaler. Huvudtemat är korsbefrukning. Detta gäller även i satsningen på en samtida retina av miljöprogramhusen, vilket vi tror ligger helt rätt i tiden och kan locka människor både från stad och landsbygd att bosätta sig här. (Odlingsyta på terrass eller i form av en kolonilott ingår, köken är stora liksom badrum, attraktiv stadsmiljö i kombination med lantluft från 4H-gårdens hagar) De gemensamma trapphusen och loftgångarna passerar gemensamma rum med kreativa kombinationer, allt för att uppmuntra socialt liv och därmed en tryggare och roligare miljö. Exempelvis skulle växthus och tvätt kunna kombineras. Funktionen lyser upp loftgången långt in på kvällen och flera generationer möts. De större flerbostadshusen innehåller i gatuplan "större" aktiviteter som gym och restauranger samt gemensamma samhällsfunktioner som dagis och...

I stadsvillorna och radhusens affärslokaler nere i trädgårdsstaden samsas mindre och mer specifika verksamheter och funktioner som (cykelverkstäder, streetfood, skräddare, blomsteraffärer, apotek osv) Rumslig och gestaltungsriktig samverkan med befintliga öppna gårdsstrukturen. Kompletterande skala som vandrar över från angränsande villområden och lockar samma köpare/hyresgäster.

Trygghetsprogrammet

Hyllie stadsdel, polisen, MKB, gatukontoret och Räddningstjänsten har gemensamt satt upp ett trygghetsprogram för Holma efter förslag från de boende. En av de tio punkterna man kom fram till var en säkrare bussgata vid Holmavångsgatan. Puzzling Holma slår ihop Holmavångsgatan och bussgatan och för den nya gatan närmare de befintliga husen och folklivet. Blåsiga outnyttjade gräsplättar intill höghusen ersätts med bokaler och tillsammans med trädgårdsstadens affärslokaler på motsatt sida skapas ett intimt och livligt gaturum med ett eget mikroklimat. Vid de tre busstoppen öppnar torgplatser upp sig och ansluter till aktivitetshuset där det är liv och rörelse på stora delar av dygnet. Härmed uppfylls flera övriga punkter som ökade öppettider och tryggare belysning. Dessutom möjliggör torgplatserna att önskemålen om en återkommande loppmarknad kan bli verklighet. Förutom loppis öppnar torgen upp till en rad publika och gemensamma aktiviteter såsom Streetbasketturnering och Bondens marknad. Den punkten som förslaget inte uppfyller utan snarare går rakt emot gäller "öppnare vegetation" där man vill ha färre skymmande träd och buskar. Insidan av Puzzling Holmas gårdar blir extra gröna med odlingslotter och gator och vägar kommer kantas av träd och grönska, men samtidigt kommer rörelsen och mängden aktiviteter i området öka drastiskt vilket sannolikt är den viktigaste faktorn för att ett område ska upplevas som tryggt. I en sådan social miljö blir grönskan ett berikande inslag. Parkeringshusen lyfts från marken och bottenvåningarna aktiveras. Önskemål om tryggare belysning i parkeringshusen uppfylls genom att parkeringshusen blir lyktor i sig. Närheten till andra mänskliga aktiviteter ökar känslan av trygghet och minskar dessutom behovet av att övervaka/belysa minsta lilla vrå.

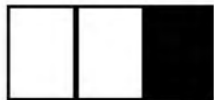
Föreningsliv

Unga i Malmö lämnar föreningar i ökad takt, samtidigt finns det undantag där trenden är den motsatta. Dansföreningen Bowdown Dance Academy öppnade sina lokaler i Norra Sorgenfris industriområde hösten 2010 och blev inom ett halvår (enligt tidningen CITY) Malmös snabbast växande förening. Puzzling Holma sticker ner sin trendkänsliga stortå i samtidens informationshav och tror att efterfrågan på dans och danslokaler bara kommer att öka. Folk har insett hur bra man mår av dans och motion och man kommer bara vilja röra sig mer. Möjligheten att genom dansen få generationer och kulturer att mötas är dessutom ypperlig. Därför föreslås en "Danskall" med anslutande gym-, tränings-, och festlokaler längs ett av aktivitetsstråken.

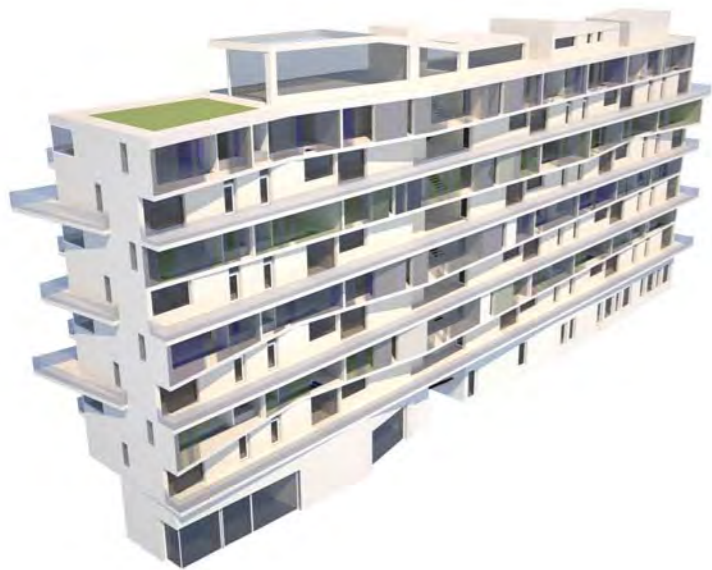
Kontakten med djur och natur

Av samma anledning som ovan; möjligheten för generationer och kulturer att mötas, föreslås längs med aktivitetsstråk nr två en 4H-gård med tillhörande hagar.

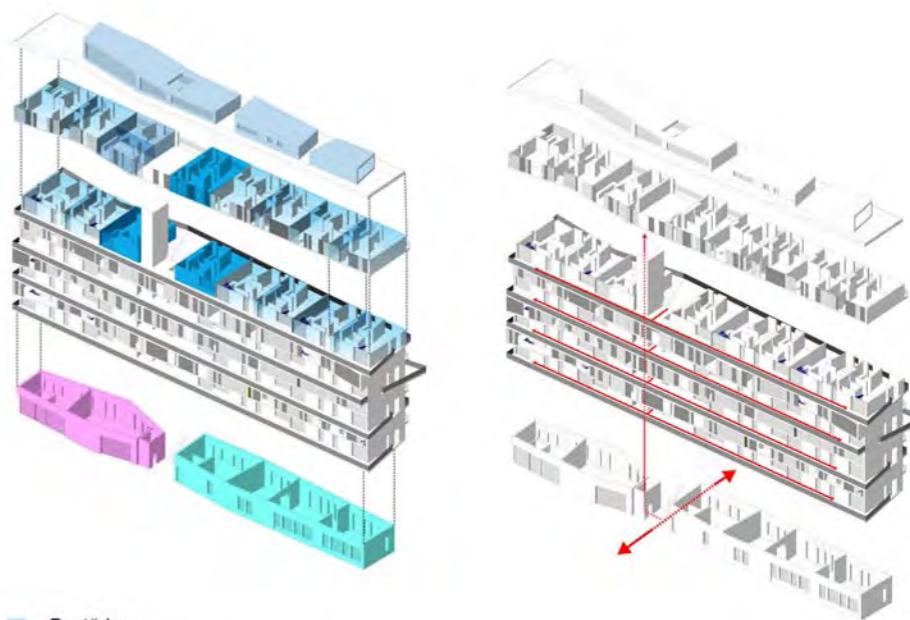




Flerbostadshuset

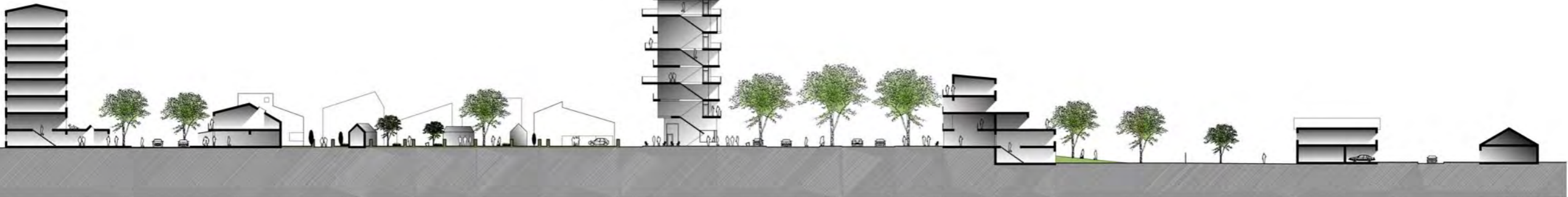
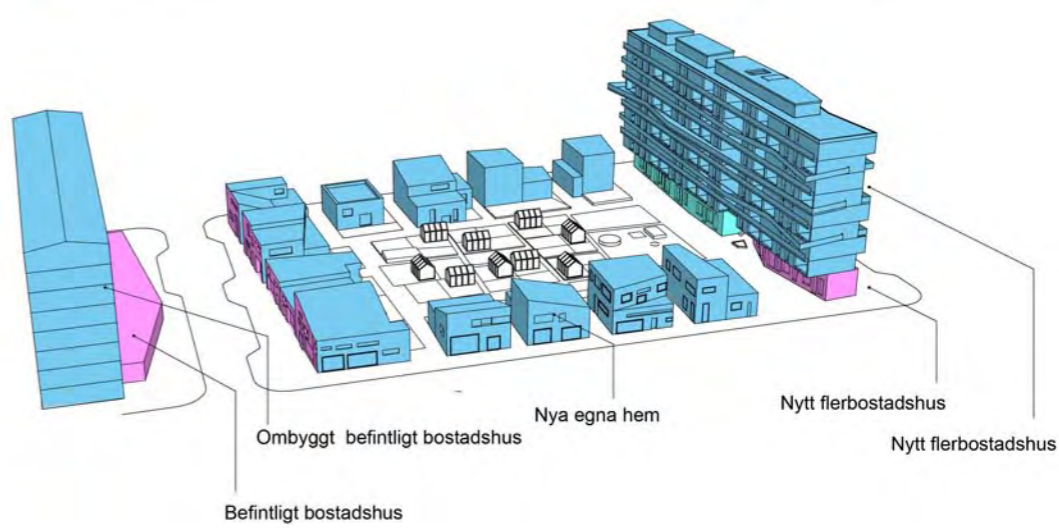
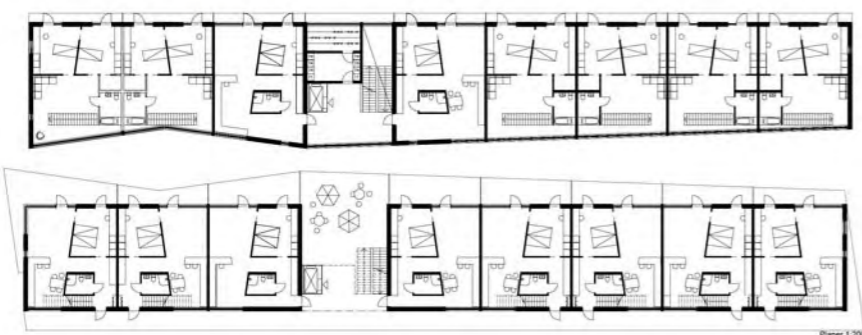


Diagram



- Bostäder
- Förskoleverksamhet
- Butik / Bokal / verksamhetslokal

Kommunikations diagram



Sektion 1:500

